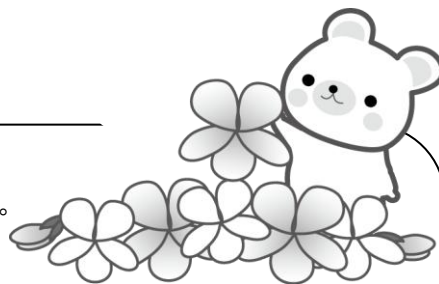


子育てなんでも相談だより 4月

ご入園、ご進級おめでとうございます



新しい1年がはじまりました。

新入園児のお子さんご家族にとっては特別な春がやってきましたね。

これまで、家族の中ですくすくと育ててきたわが子が、いよいよこども園という社会集団の中で生活を始めます。進級する子どもたち

にとっても、それぞれに新しい学年、クラス、先生、お友達・・・、新しいことがいっぱいです。

まずは、一日一日を丁寧に過ごし、安心感と信頼を築いていきます。これは、毎年私たちが、子ども達に、そして保護者の皆様にお約束することです。そして、集団活動では、子どもにとって「思い通り」になることばかりではありませんが、それぞれの活動には大切な意味や目的があり、これから長い人生を強くたくましく、そして豊かに生きていくための力が養われるように考えられています。ワクワクもドキドキも、時には葛藤もありますが、子ども達にとってとてもやりがいのあるチャレンジを、全力で支え、応援してまいります。

そして、これも毎年のお願いになりますが、ご家庭では、子どもの一日のがんばりをほめてあげてください。子どもの表情から、持ち帰ったものから、あるいは一言のつぶやきから、子どもの心の中の体験を想像して、おしゃべりする・・・小さな子どもは自分の力だけで思い出して話すことはまだ難しいのです。おうちで園での体験を振り返れることで、すっかり幼稚園が新たな生活の場のひとつとして根付いていきます。体験したこと、学んだことを心の中に持ち、力としていくことができます。

このお便りでは、毎月の「子育てなんでも相談（キンダーカウンセリング）」の日程をご案内するとともに、キンダーカウンセラーが見る園の情景や子どもたちの成長、発達のお話などをお伝えしていきます。園舎内には、静かで落ち着いてお話いただけるお部屋があります。おもちゃなどもありますので、小さなごきょうだいをお連れでも大丈夫です。お母さま、お父さまの不安や疑問、小さな心配を、一緒に考えることで、いろんなことに気づくことができます。一緒にお子様の育ちを見守り、応援してあげることができればうれしく思います。どうぞよろしく申し上げます。

キンダーカウンセラー 矢本洋子・原口喜充

子育てなんでも相談申込票（控） ※（ ）内に希望順に（1）（2）と数字を記入

4/10（金）	10時～（ ）	11時～（ ）	12時～（ ）	13時～（ ）	14時～（ ）
4/15（水）	10時～（ ）	11時～（ ）	12時～（ ）	13時～（ ）	14時～（ ）
4/17（金）	10時～（ ）	11時～（ ）	12時～（ ）	13時～（ ）	14時～（ ）
4/25（土）	9時～（ ）	10時～（ ）	11時～（ ）	12時～（ ）	
4/27（月）	13時～（ ）	14時～（ ）	15時～（ ）	16時～（ ）	17時～（ ）

担当：矢本担当 10日、15日、25日、27日 / 原口担当 17日

..... きりとり

子育てなんでも相談申込票（申込用）

4/10（金）	10時～（ ）	11時～（ ）	12時～（ ）	13時～（ ）	14時～（ ）
4/15（水）	10時～（ ）	11時～（ ）	12時～（ ）	13時～（ ）	14時～（ ）
4/17（金）	10時～（ ）	11時～（ ）	12時～（ ）	13時～（ ）	14時～（ ）
4/25（土）	9時～（ ）	10時～（ ）	11時～（ ）	12時～（ ）	
4/27（月）	13時～（ ）	14時～（ ）	15時～（ ）	16時～（ ）	17時～（ ）

組名（ ） 子ども氏名（ ）