

子育てなんでも相談だより 11月

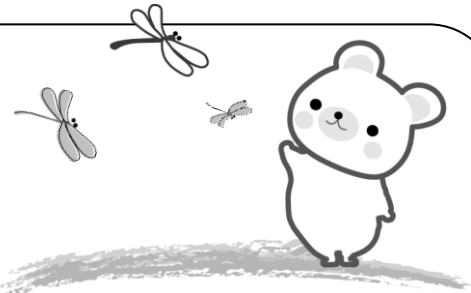
実りの秋、芸術の秋、スポーツの秋

10月には生活作品展という大きな行事を通して、子どもたちはそれぞれにクリエイティブな力を発揮してくれました。

絵画や製作は、普段の生活で触れ合うことの少ない様々な素材に実際触れることや、それらの素材を創意工夫しながら自分の頭の中のイメージを目に見える形にすることなど、実体験から多くのことを学ぶ貴重な課題です。

「テーマ」はあるものの、表現するために何を選んでもいいし、どんなふうにしてもよいのです。そんな中で、子どもたちは形や色、彩色の仕方も、自分なりに選び創作を進めていきます。そうして表現と向き合いながらこれでOKとなった時に作品が完成し誕生します。それぞれの作品をつぶさに見ていると、それを作ったり、描いたりした子どもの姿が思い浮かんできます。心理学の世界では芸術療法という分野もあり、癒やされたり、自己表現ができたり、心の世界とも通じているのだなぁと感じます。ぜひ、ご家庭でも作品を振り返りながら、子どもの内なる想像力や興味を感じたり、作品の中のキラリと光る部分を見つけてみていただければと思います、そして家族のみんなが感じたことをたくさんお話してあげてください。

実りの秋、芸術の秋、スポーツの秋など、自然の中の実りや豊かな変化がある季節、過ごしやすいこの時期に子どもたちにもたくさんのことにチャレンジしてもらいたいと思います。次は、運動会がやってきます。毎回、練習をがんばっていますので、期待や応援のお声かけもどうぞよろしくお願いいたします。キンダーカウンセラー 矢本洋子・原口喜充



子育てなんでも相談申込票（ご家庭控）

11/5 (火)	10時～()	11時～()	12時～()	13時～()	14時～()
11/13 (水)	14時～()	15時～()	16時～()	17時～()	18時～()
11/22 (金)	10時～()	11時～()	12時～()	13時～()	14時～()
11/28 (木)	10時～()	11時～()	12時～()	13時～()	14時～()
11/30 (土)	9時～()	10時～()	11時～()	12時～()	

●希望時間を○で囲み、複数ある場合は、時間横の()内に希望順に番号を記入してください。

★担当 全回、矢本です。

.....きりとり.....

子育てなんでも相談申込票（提出用）

11/5 (火)	10時～()	11時～()	12時～()	13時～()	14時～()
11/13 (水)	14時～()	15時～()	16時～()	17時～()	18時～()
11/22 (金)	10時～()	11時～()	12時～()	13時～()	14時～()
11/28 (木)	10時～()	11時～()	12時～()	13時～()	14時～()
11/30 (土)	9時～()	10時～()	11時～()	12時～()	

組名 () 子ども氏名 ()